

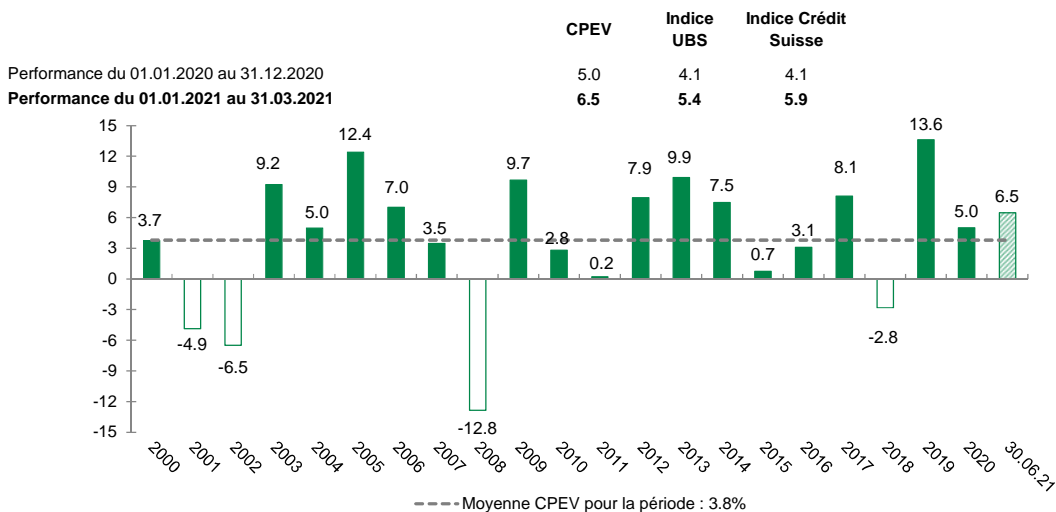
## Résultats trimestriels - Estimations au 30.06.2021

Bon début d'année des marchés sur le premier semestre, grâce notamment aux classes d'actifs les plus risquées qui ont continué à progresser sur le 2ème trimestre.

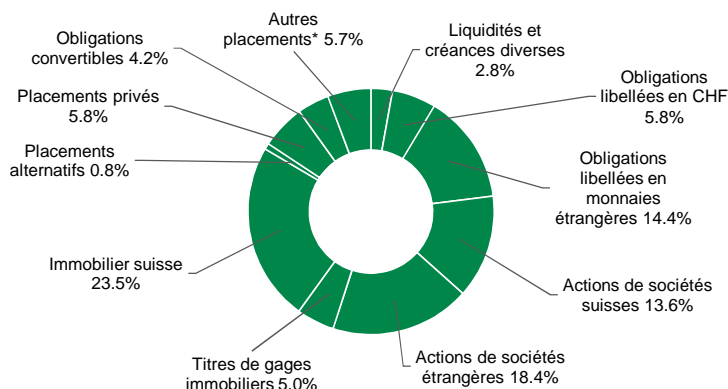
A fin juin, on relève une surperformance de la majorité des classes d'actifs par rapport à leurs indices ce qui amène à une performance globale supérieure à la performance théorique.

NOTA BENE : Les données 2021 sont indicatives. Seules les valeurs au 31 décembre sont auditées.

### Performance globale en %

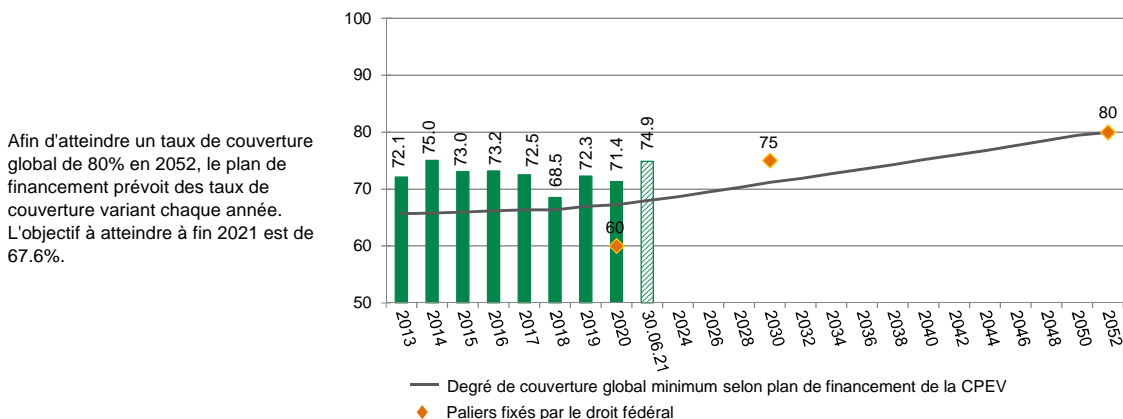


### Allocation des actifs en %



\* immobilier étranger indirect, matières premières, microfinance, couverture de change, couverture actions

### Evolution du degré de couverture en %



Afin d'atteindre un taux de couverture global de 80% en 2052, le plan de financement prévoit des taux de couverture variant chaque année. L'objectif à atteindre à fin 2021 est de 67.6%.